



**heerlijk**almelo

Brandbook: Richtlijnen voor de visuele identiteit

# Missie & visie

Almelo is trots op haar rijke verleden en is voorbereid op de toekomst. Het is een stad waar innovatie en traditie hand in hand gaan, en waar bewoners, bedrijven en bezoekers zich welkom en gewaardeerd voelen. Almelo kenmerkt zich door haar stevige positie in de regio, ruimte, groen en water en haar historische, culturele en sportieve evenementen en voorzieningen. Almelo heeft een heldere positionering als een heerlijke en veelzijdige stad die bekend staat om haar no-nonsense houding, eigenzinnige en iets rebelse karakter. Een gastvrije en ondernemende stad die ervan houdt om zichzelf en ook anderen uit te dagen.

De missie van de citymarketinginspanningen is om Almelo te positioneren als een heerlijke en veelzijdige stad die bekend staat om haar no-nonsense houding, eigenzinnige en iets rebelse karakter, gastvrijheid en ondernemerschap. De sterke en herkenbare merkidentiteit van Almelo wordt gedragen door partners in de stad die elkaar uitdagen en (samen)werken om Almelo elke dag een beetje mooier en beter te maken. Samen werken we aan een positieve en dynamische uitstraling van Almelo. Door middel van een consistente en strategische aanpak zet Almelo zichzelf duidelijk neer om de lokale economie te versterken en de trots onder inwoners te verhogen. Dit wordt bereikt door het promoten van de unieke kenmerken van de stad, het aangaan van samenwerkingen met lokale en regionale partners en door het ontwikkelen van initiatieven die aansluiten bij de kernwaarden van Almelo. Zo wordt Almelo aantrekkelijk voor een breed scala aan doelgroepen en is ze voorbereid op de toekomst.

## Positionering

Almelo is een tikje rebels, heeft een eigenzinnig karakter en betrokken inwoners. De stad heeft een rijk verleden met groene longen en water tot in het hart. Ook is Almelo goed bereikbaar, gastvrij en zorgzaam. Hier heeft en krijgt iedere talentvolle denker en waarmaker de ruimte. Met elkaar maken we de stad elke dag een beetje mooier. Dat is heerlijkalmelo!

## Kernwaarden

De kernwaarden van Almelo vormen de basis van de merkidentiteit en positionering van de stad. Deze waarden weerspiegelen wat Almelo uniek maakt en wat de stad te bieden heeft aan bewoners, bezoekers en bedrijven.

- **heerlijk no-nonsense**

Almeloërs houden niet van poespas en gaan recht op hun doel af. Dit vertaalt zich in een stad die eerlijk en toegankelijk is, zonder overbodige franje.

- **heerlijk gastvrij**

Almelo is een stad waar iedereen zich welkom voelt. De inwoners zijn vriendelijk en open, en de stad biedt in de binnenstad, het ziekenhuis en bij de opleidingen op het ROC een warme ontvangst en brede keuzemogelijkheden aan bezoekers, deelnemers en nieuwe inwoners.

- **heerlijk ondernemend**

Ondernemerschap zit in het DNA van Almelo. We zijn een stad van denkers en waarmakers. De stad biedt ruimte en ondersteuning aan bedrijven om te groeien en te bloeien en moedigt innovatie aan.

- **heerlijk uitdagend**

Almelo gaat voor kwaliteit en is niet bang om uitdagingen aan te gaan. De stad stimuleert zichzelf, haar inwoners en bedrijven om het beste uit zichzelf te halen.

- **heerlijk eigenzinnig**

Almelo is een stad met een eigen karakter die zich niet conformeert aan standaardoplossingen. De stad waardeert originaliteit en moedigt haar inwoners aan om hun eigen weg te volgen.

# Inhoud

In dit document staan de richtlijnen voor de visuele identiteit van heerlijkalmelo.

Alle uitwerkingen vanuit de huisstijl van heerlijkalmelo dienen ontwikkeld te worden aan de hand van dit document.

De copyrights liggen bij de gemeente Almelo en de gebruikersrechten zijn voor de partners in de stad.

01	<b>Beeldmerk</b>	09	<b>Foutieve toepassing logo</b>
02	<b>Logo</b>	10	<b>Richtlijnen logo</b>
03	<b>Dynamisch kleurgebruik</b>	11	<b>Typografie</b>
04	<b>Diapositief kleurgebruik</b>	12	<b>Fotografie</b>
05	<b>Foutief kleurgebruik</b>	13	<b>Woordspelingen</b>
06	<b>Logo met maskers</b>	14	<b>Toepassingsniveaus</b>
07	<b>Dynamisch beeldmerk</b>	15	<b>Karakter</b>
08	<b>Manipulatie beeldmerk</b>	16	<b>Introductiecampagne</b>



**heerlijkalmelo**





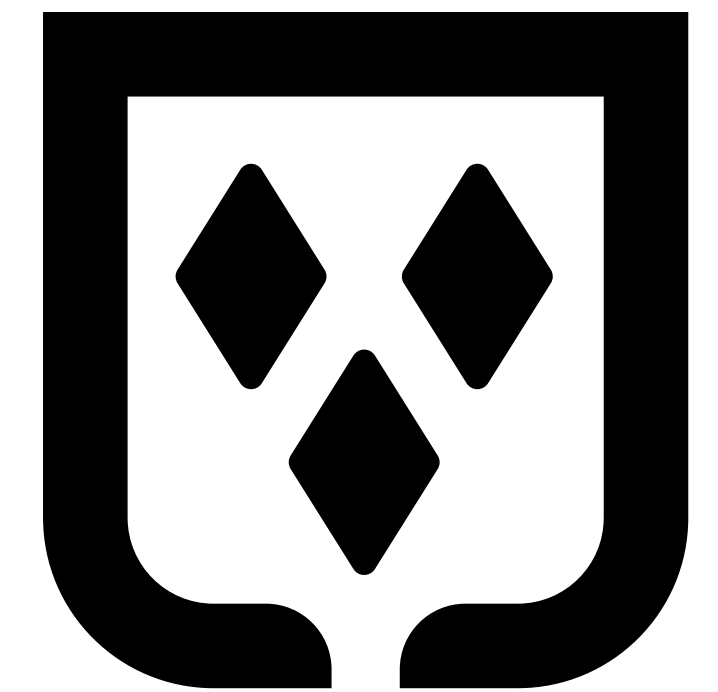


# Beeldmerk

Het beeldmerk van heerlijkalmelo is een moderne variant van het stadswapen van de stad Almelo; het schild met de drie ruiten van Almelo.

Het schild zoals het is vormgegeven oogt vriendelijk en verwelkomend door de deels afgeronde hoeken en de open vorm. Iedereen is welkom in de stad. De vorm van het schild geeft door zijn stevige en herkenbare vorm veel mogelijkheden om het op verschillende (creatieve) manieren te gebruiken. Ook als we de vorm gaan gebruiken i.c.m. andere vulling of omgeving blijft hij herkenbaar en sterk.

- > Op het creatieve gebruik gaan we dieper in bij de hoofdstukken [Logo met maskers](#) en [Dynamisch beeldmerk](#)
- > Op het kleurgebruik gaan we dieper in bij de hoofdstukken [Dynamisch kleurgebruik](#) en [Diapositief kleurgebruik](#)





# Logo

Het beeldmerk i.c.m. de naam heerlijkmelo in onderkast aan elkaar geschreven is het logo. Voor de benoeming van heerlijkmelo in geschreven teksten wordt het altijd aan elkaar geschreven in onderkast, ook als de zin begin met de naam 'heerlijkamelo'.

Het logo heeft een liggende en gestapelde variant. Gebruik altijd de variant die het beste past bij het formaat waarop het logo komt te staan.

**Dit betekent dus GEEN liggende variant in een vierkant vlak en vice versa.**

[Download hier het logopakket](#)

Logo liggende variant



Logo gestapelde variant





# Dynamisch kleurgebruik

Hoewel de basiskleur van het logo 80% cyaan is i.c.m. 100% zwart is het toegestaan het schildje (beeldmerk) in verschillende kleuren te gebruiken. Sterker nog, dit juichen we juist toe! Met deze dynamische aanpak willen we het logo continu in verbinding laten staan met wat er in de stad gebeurt.

Met wisselingen van seizoenen, feestdagen en evenementen in de stad kiezen we een kleur die past bij het thema dat we uitdragen.

- Koningsdag/Nederlands elftal = oranje
- Kerst = rood of groen
- Pasen = geel of paars

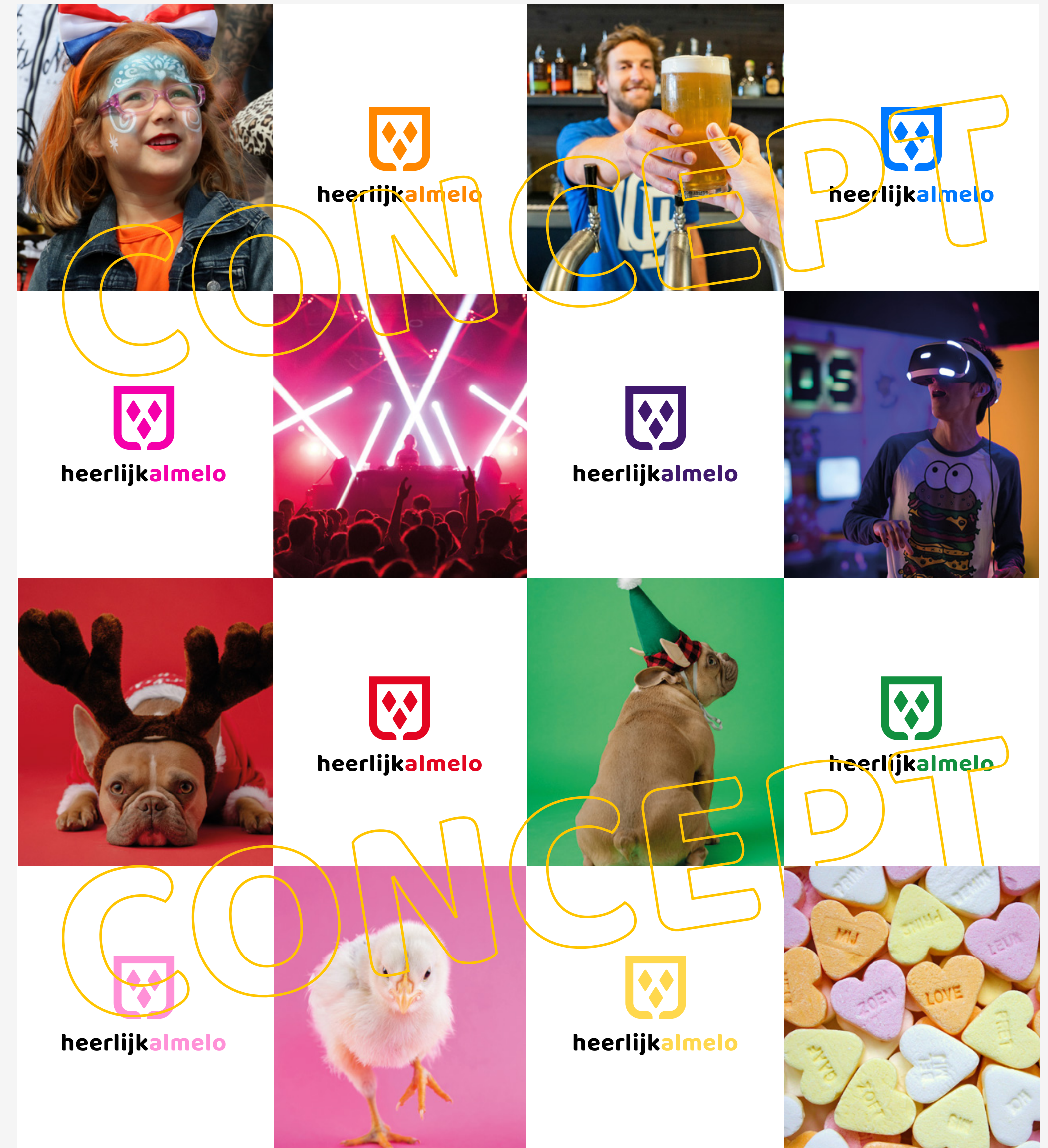
Zie de voorbeelden hiernaast.

Daarnaast kunnen bedrijven en instellingen de kleur aanpassen aan hun eigen communicatie zodat heerlijkalmelo geen gevecht aangaat met de huisstijl van de betreffende organisatie. Dit is een groot voordeel wanneer we minder 'aanwezig' willen zijn in bepaalde vormen van communicatie.

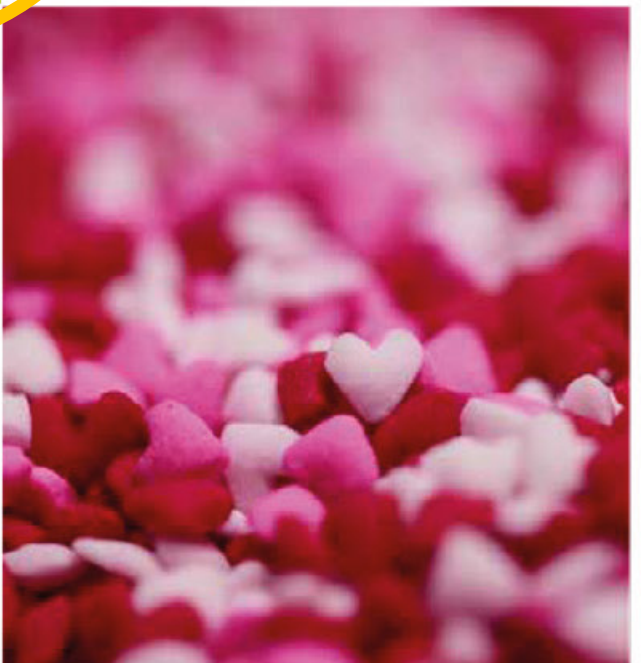
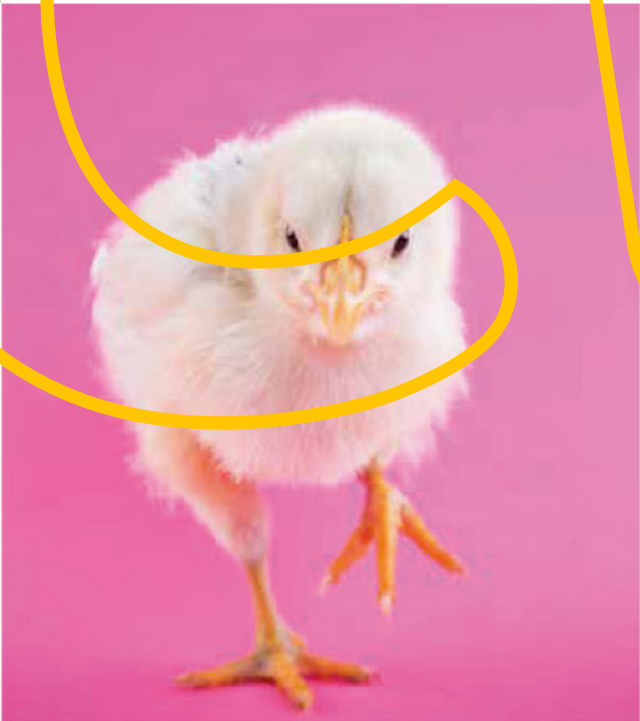
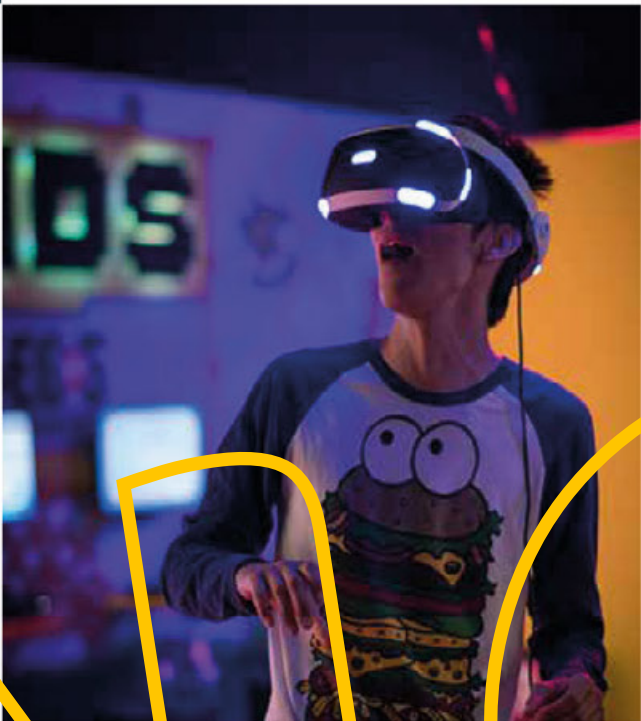
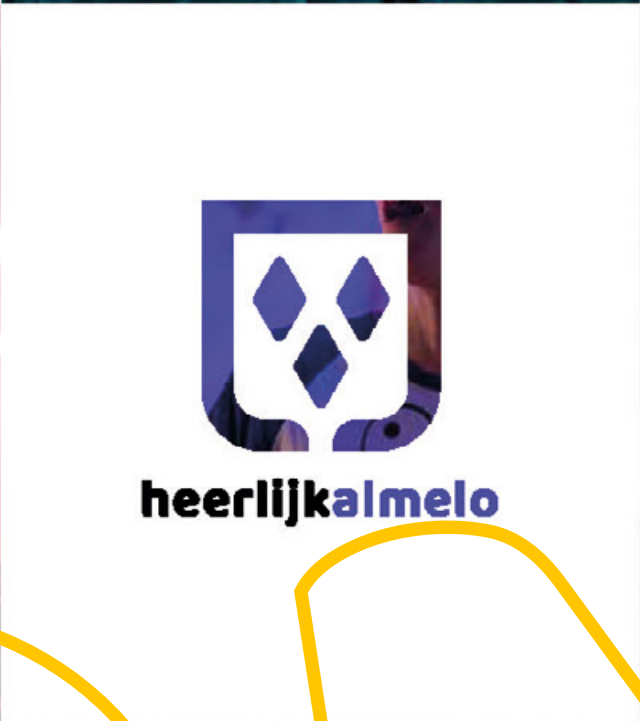
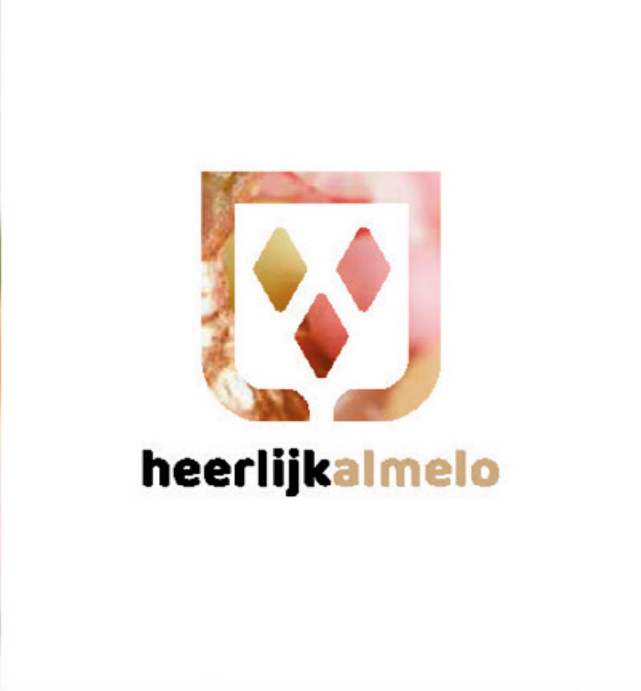
> Hierover meer bij het hoofdstuk [Toepassingsniveaus](#).

Er mag ook een kleur 'gepikt' worden uit een afbeelding waarbij het logo geplaatst is. Voorbeeld: Is de afbeelding een mooie bosrijke omgeving dan kan het logo een groene kleur krijgen die in de afbeelding zit.

**LET OP!** Het woord 'almelo' in heerlijkalmelo kleurt altijd mee met de kleur van het schildje. Het woord 'heerlijk' in heerlijkalmelo is 100% zwart OF wit, afhankelijk van wat het beste leesbaar is.









## Diapositief **kleurgebruik** ✓

Het beeldmerk/logo moet ook op een donkere ondergrond goed tot zijn recht komen. Doordat het beeldmerk en het woord 'almelo' elke gewenste kleur mogen krijgen is hier de enige regel dat het voldoende contrast moet hebben met de achtergrond.

Zie de voorbeelden hiernaast.

## Diapositief **met 1 kleur** ✓

Wanneer het niet mogelijk is om met 2 kleuren te werken is het mogelijk het logo in 1 kleur toe te passen.

Zie de voorbeelden hiernaast.





# Foutief kleurgebruik

Zorg voor voldoende contrast tussen de verschillende kleuren in het logo zelf EN tussen de achtergrond en het logo. Vermijd grijswaarden die teveel overeenkomen.

Zie de voorbeelden hiernaast.





# Logo met maskers

Het beeldmerk mag als masker worden gebruikt voor dynamische toepassingen.. Dit doen we op een bewuste manier. We bedoelen hiermee dat het beeldmerk **altijd voldoende zichtbaar** is in het masker. Als er een gezicht in het beeldmerk wordt geplaatst, moet het gezicht gunstig worden gekaderd en de persoon moet jou aankijken.

Zie voorbeelden hiernaast.



heerlijkalmelo



heerlijkalmelo



heerlijkalmelo



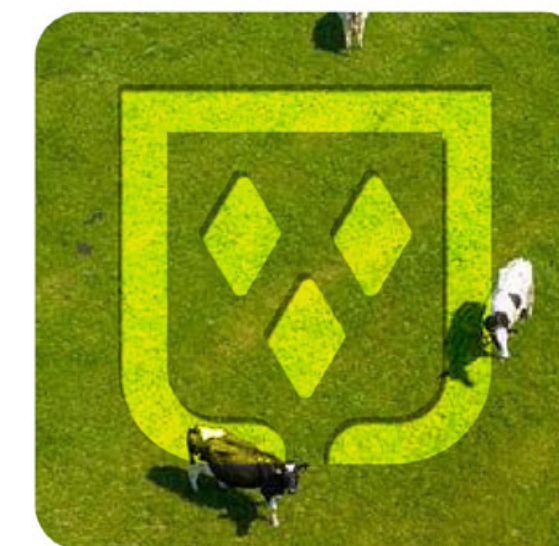
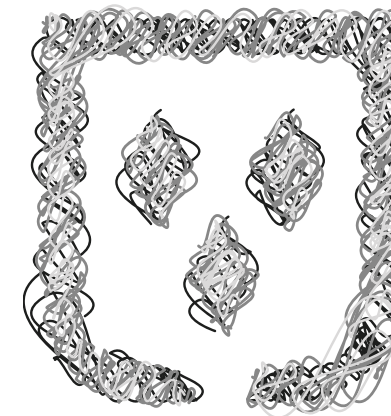
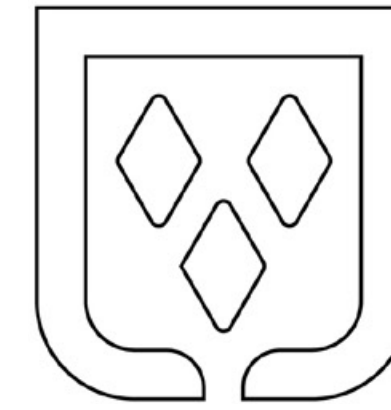
heerlijkalmelo



# Dynamisch beeldmerk

Het beeldmerk mag gebruikt worden om een thema te weerspiegelen. Zo kun je het schild gebruiken als masker over een afbeelding. Het schild kan, als het goed zichtbaar blijft, worden gevormd uit een ander materiaal. Ook kan het als uitsparing (negatief) in een materiaal worden toegepast. Dit verschaft de gebruiker een bepaalde mate van vrijheid om het logo te integreren in bepaalde thema's. Zorg er wel voor dat in de typografie van 'heerlijkalmelo' het woord 'almelo' een kleur krijgt die aansluit bij het thema.

Zie voorbeelden hiernaast.





# Manipulatie beeldmerk

## LET OP!

Het is niet toegestaan om elementen van het beeldmerk aan te tasten/aan te passen.

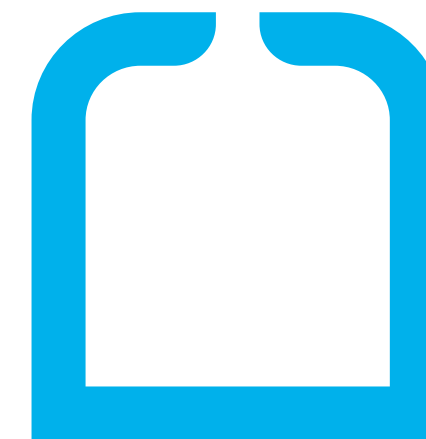
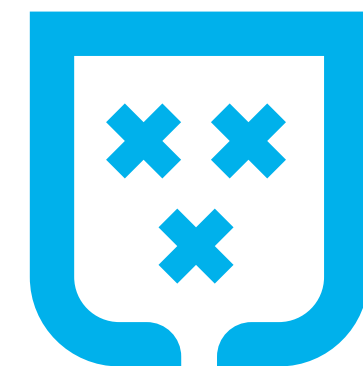
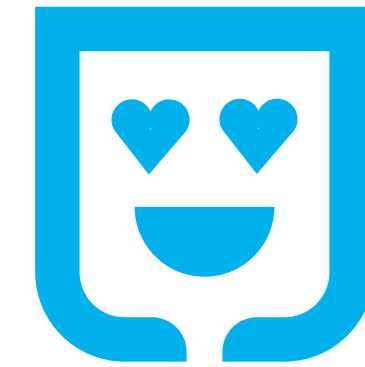
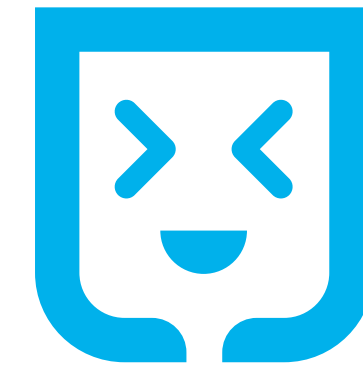
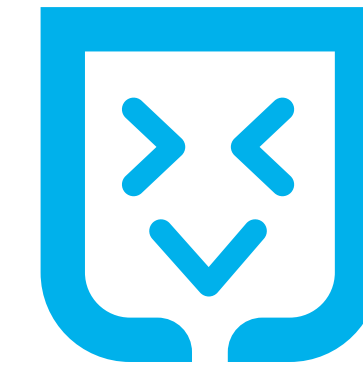
Het beeldmerk moet altijd herkenbaar en consistent zijn..

Voorbeeld: Met Valentijnsdag is het **NIET** toegestaan dat de ruiten in het beeldmerk hartjes worden OF dat bij een wijnproeverij het schild de vorm krijgt van een wijnglas.

Zie voorbeelden hiernaast.



**NIET** aanpassen





# Foutieve toepassing logo

Voor het correcte gebruik van het heerlijkalmelo-logo zijn een aantal richtlijnen vastgesteld waar de vormgever (of DTP-er) rekening mee dient te houden:

- De vormgever mag het logo **NIET** roteren.
- De vormgever mag het logo **NIET** vervormen waardoor de verhouding van het logo wordt aangepast.
- De onderdelen van het logo mogen **NIET** onafhankelijk van elkaar worden geroteerd of verschoven.
- Het beeldmerk mag **NOOIT** zelf gecreeërd worden door het woord heerlijkalmelo zelf uit te typen. Hierdoor kunnen afwijkende ruimtes ontstaan tussen de letters dan die in het beeldmerk worden gehanteerd.



**NIET** roteren



**NIET** vervormen



**NIET** onafhankelijk schuiven of roteren



**NIET** zelf typen





# Richtlijnen logo

In voorbeeld 1 zie je hoe in de kop de naam heerlijkalmelo wordt gebruikt met rechtsonder in de hoek het beeldmerk in de kleur van het achtergrondvlak.

Voorbeeld 2 en 3 laten zien hoe in een subkop de naam heerlijkalmelo wordt gebruikt met het beeldmerk links- of rechtsonderin. In beide voorbeelden zijn de kleur van het beeldmerk en het woord 'almelo' in heerlijkalmelo uit de fotografie 'geprik't'.

De kleur van het beeldmerk mag meeveranderen met het kleurgebruik van de uiting.

> Meer over het kleurgebruik van het beeldmerk/logo vind je bij het hoofdstuk [Dynamisch kleurgebruik](#)



**voorbeeld 1**

Bron Foto's v.l.n.r - v.b.n.b: Pexels, SAP, Unsplash (2x), SAP (2x), Pexels (2x)



**voorbeeld 2**

Bron Foto: Unsplash



**voorbeeld 3**

Bron Foto: Nasa



# Typografie

Baloo 2 is het basissettype voor alle uitingen binnen de huisstijl. Baloo 2 is een vriendelijke ronde letter die zowel positief als diapositief goed leesbaar is. Baloo 2 heeft 5 verschillende diktes. Hierdoor kunnen we makkelijk hiërarchie aanbrengen in teksten.

Zie voorbeeld hiernaast.

Baloo Regular  
Baloo Medium  
Baloo Semi Bold  
Baloo Bold  
Baloo Extra Bold

Baloo 2 is een Google Font. Baloo is vrij te gebruiken en ook geschikt als lettertype voor online gebruik. [Download hier de Baloo](#).

Kijk op heerlijkalmelo.nl

**Shoppen in heerlijkalmelo**

**Bijouerie**  
Hicit vendanis etur. Et la volut alit Ehenihilla sitati unt abo.

**Woon-accessoires**  
Hicit vendanis etur. Et la volut alit Ehenihilla sitati unt abo.

**Toe aan een nieuwe look?**  
Hicit vendanis etur. Et la volut alit Ehenihilla sitati unt abo.

**Kopen voor de kids**  
Hicit vendanis etur. Et la volut alit Ehenihilla sitati unt abo.

**Lekker snoepen**  
Hicit vendanis etur. Et la volut alit Ehenihilla sitati unt abo.

**Fleur je huis op**  
Hicit vendanis etur. Et la volut alit Ehenihilla sitati unt abo.

**Gezellig blijven hangen**  
Hicit vendanis etur. Et la volut alit Ehenihilla sitati unt abo.

**Regular**

**Extrabold**

**Semibold**

**Bold**

Bron Foto's: Pexels



# Fotografie

## Richtlijnen fotografie

Wanneer de beeldbank niet toereikend is kan er gefotografeerd worden.

Alle visuele uitingen moeten van professionele/hogwaardige kwaliteit zijn en bij voorkeur gemaakt zijn in Almelo. Of het nou gaat om beeld van de stad zelf of van haar ondernemers en/of hun producten, de fotografie moet kleurrijk en fris zijn (dit geldt ook voor stockfotografie). Bij het vastleggen van het straatbeeld moeten de straten/pleinen bruisen van publiek en gezelligheid. Vermijd daarom fotograferen tijdens somber weer. Het gebruik van kaders en (onrealistische) filters moeten worden vermeden.

**LET OP!** Fotografie moet rechtenvrij zijn en portretrechten moeten in orde zijn.



Bron foto's Bron foto's v.l.n.r - v.b.n.b: SAP (2x), Pexels, SAP



# Woordspelingen

Om de diversiteit van Almelo te laten zien maken ook redactionele taglines deel uit van heerlijkalmelo. Hierbij worden grappige en/of toepasselijke woorden gecombineerd met het woord almelo. Dit kan zowel voor als na het woord almelo zijn. Op de volgende pagina staan enkele voorbeelden. Bij deze tagline moedigen we de stad aan om creatief te zijn! Er zijn maar liefst 5983 woorden die eindigen op "al" en 7333 Nederlandse woorden die beginnen met "lo". Vind jij de ideale combinatie die perfect pas bij jouw uiting?

Een goede woordspeling is nodig om de tagline goed uit de verf te laten komen. Dus is het belangrijk dat de toepassingen uitgevoerd worden in samenwerking met Citymarketing Almelo. Communiceer daarom jouw idee eerst met ons. Samen maken we een uiting die past bij jouw doelgroep en die geschikt is voor de gelegenheid.

<< inhoudsopgave



**Dit concept nodigt mensen uit om zelf creatief te zijn met woorden waarin Almelo kan voorkomen.**

Er zijn **5983** Nederlandse woorden die eindigen op **'al'**

Er zijn **7333** Nederlandse woorden die beginnen met **'lo'**





Bron foto's Bron Foto's v.l.n.r - v.b.n.b: Unsplash, Pexels, Unsplash, Nasa, VDL ETG (2x)











**almelocal**

**almelokaal**

**almelocatie**

**almelove**

**almelosgaan**

**almeloslaten**

**almelookalike**

**almelook and feel**

**almelogo**

**almeloopbaan**

**almelogisch**

**almeloonlijst**

**almeloopneus**

**almeloonpedist**

**almelol**

**almelollig**

**almelogeren**

**almelogeerplek**

**almeloepzuiver**

**almelooproutes**

**almelounge**

**almelotion**

**almeloterij**

**almelowrider**

**almelokaas**

**almeloopsheid**

**almelocomotief**

**almelow budget**

**almeloen**

**meestalmelo**

**vooralmelo**

**al met almelo**

**kerstbalmelo**

**psalmelo**

**hospitalmelo**

**ongevalmelo**

**voetbalmelo**

**tennishalmelo**

**beekdalmeo**

**heelalmelo**

**knalmelo**

**uitstalmelo**



**Vanzelfsprekend zijn ook Duitsers  
van harte welkom in Almelo.**





Bron foto's Bron foto's v.l.n.r - v.b.n.b: Unsplash (2x), Boulevard Outdoor



# Toepassingsniveaus

heerlijkalmelo hanteert verschillende niveaus bij het gebruik van het logo in uitingen die te maken hebben met de stad. Houd hier rekening mee bij het verwerken van het heerlijkalmelo-logo in al uw uitingen. heerlijkalmelo kent de volgende niveaus:

## Niveau 1

heerlijkalmelo is de hoofdafzender van de uiting.

## Niveau 2

heerlijkalmelo is dominant aanwezig.

(Zonder heerlijkalmelo is het evenement/activiteit niet mogelijk.)

## Niveau 3

heerlijkalmelo is gelijkwaardig aan de organisatie van het evenement en daarmee ook in publiciteitswaarde.

## Niveau 4

heerlijkalmelo maakt het evenement mede mogelijk.



Niveau 1



Niveau 2



Niveau 3



Niveau 4

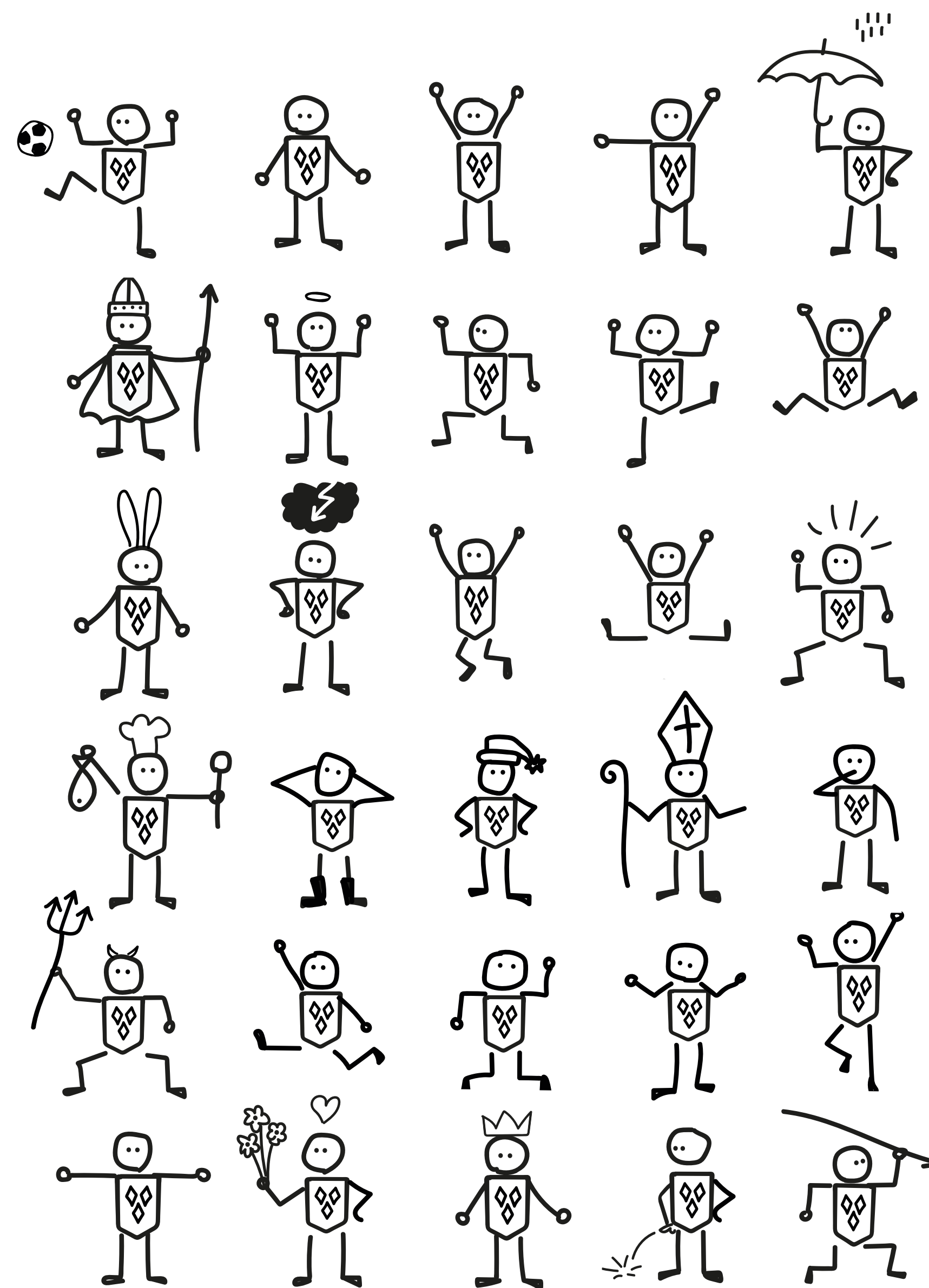
Bron foto's Bron Foto's v.l.n.r - v.b.n.b: Unsplash (Roze foto met DJ en lasers), Boulevard Outdoor



# Karakter

Citymarketing Almelo heeft een karakter laten ontwikkelen. Dit karaktertje duikt te pas en te onpas op in Almelo. Het vertegenwoordigt de kernwaarden van de stad: uitdagend, gastvrij, no-nonsense, ondernemend en eigenzinnig en heeft een ietwat rebels karakter: hij is het archetype van Almelo!

Het karakter kan onder andere kritisch zijn, nuanceren of een glimlach veroorzaken. De toepassing van het karakter ligt bij Citymarketing Almelo. Op verzoek kunnen er uitingen worden verzonnen waarin het karakter een rol kan spelen. Wanneer Citymarketing Almelo dit een goed idee vindt krijg je het karakter op maat aangeleverd.





# Introductiecampagne

## Wij zijn heerlijkalmelo

Almelo is uitgesproken, daagt uit en zit vol energie. Onze stad straalt dit uit in alles wat we doen – van de manier waarop we ons presenteren tot de unieke ervaringen die we bieden aan onze bewoners, bezoekers en ondernemers.

Citymarketing is van én voor de hele stad. Elke dag werken inwoners, ondernemers en organisaties samen om Almelo mooier, beter en sterker te maken. Dit is waar onze kracht ligt: samen bouwen aan een stad waar we trots op zijn.

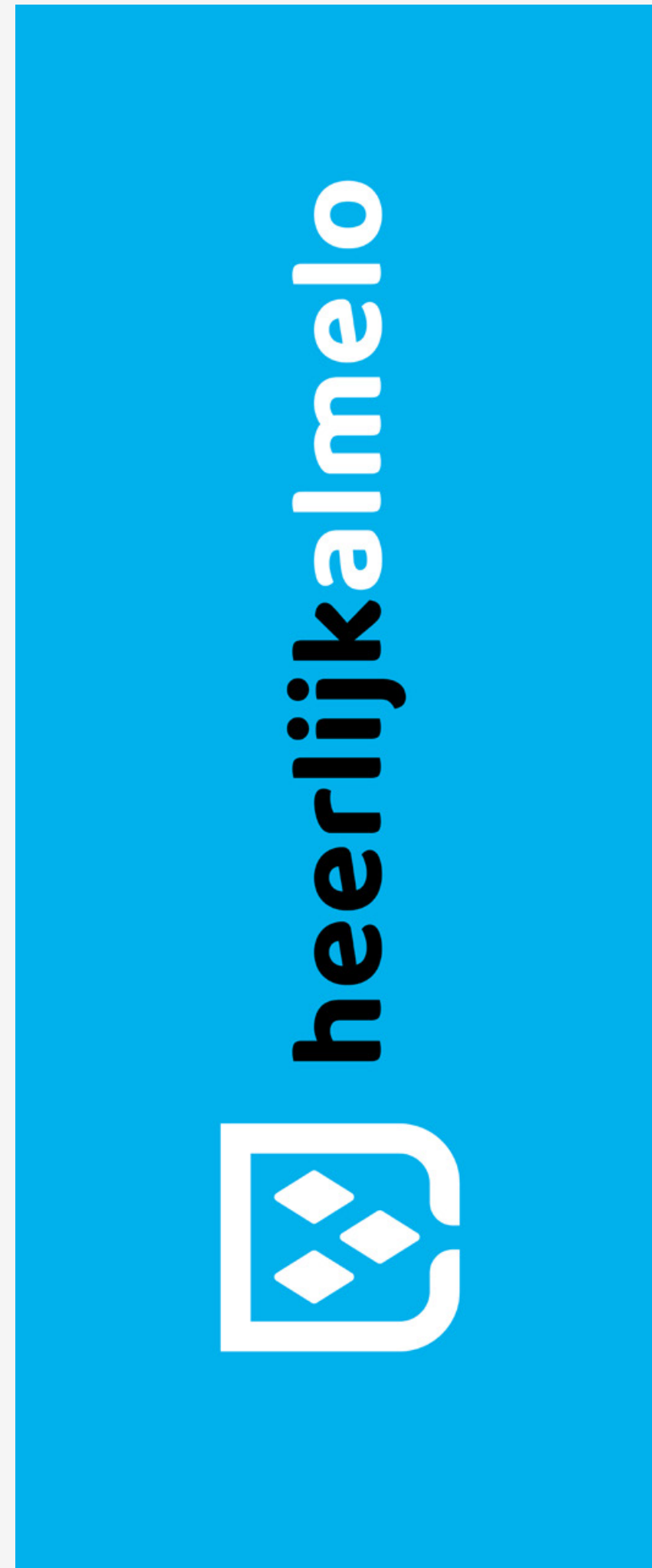
Om de nieuwe stijl van heerlijkalmelo te introduceren, hebben we de grote diversiteit van onze stad in de schijnwerpers gezet. Dat nemen we heel letterlijk: tientallen trotse Almeloërs staan centraal in onze campagne. Hun gezichten vertellen het verhaal van Almelo – een stad met karakter, eigenzinnigheid en een warm hart.

Doe mee en beleef Almelo. Wij zijn heerlijkalmelo



Abri's





Roll-up banners